

小麦粉不使用(グルテンフリー) 米粉 100%の生地ですが原料に牛乳と卵一部のクリームに小麦粉使用しています☺  
 【全品税込価格】

¥600 期間限定

チョコバナナアーモンド



¥650 期間限定

ティラミスモンブラン



¥650

莓ティラミス 当店人気No.1



¥650

莓とバナナのガトーショコラ



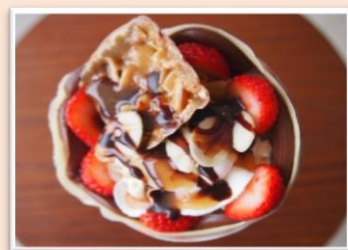
¥650

ミックスベリーチーズケーキ



¥650

プラリネ チョコ&キャラメル



¥600

チョコ莓バナナ生クリーム\* チョコ莓バナナカスタード キャラメル莓バナナ生クリーム\*  
 キャラメル莓バナナカスタード ダークモカチップ

¥550

チョコいちご生クリーム\* キャラメルいちご生クリーム\* キャラメルいちごカスタード  
 チョコいちごカスタード ティラミス(莓なし) いちごバナナ生クリーム いちごバナナカスタード

¥500

いちご生クリーム\* いちごチョコクリーム いちごカスタード いちごチーズクリーム  
 いちごカフェラテクリーム いちごパンブキンクリーム いちごマロンクリーム

¥450

チョコバナナ生クリーム\* キャラメルバナナ生クリーム\* チョコバナナカスタード キャラメルバナナカスタード

¥400

バナナ生クリーム\* バナナカスタード バナナチーズクリーム バナナカフェラテクリーム

¥350

チョコ生クリーム\* キャラメル生クリーム \*チョコカスタード キャラメルカスタード  
 バナナチョコ バナナキャラメル

¥300

生クリーム\* カスタード チーズクリーム カフェラテクリーム チョコクリーム

¥250

直径が半分ミニサイズのクレープ(全品いちご又はバナナ付)  
 チョコ生クリーム キャラメル生クリーム チョコカスタード キャラメルカスタード  
 生クリーム カスタード チーズクリーム カフェラテクリーム チョコクリーム



\*印:生クリームの半分を他のクリームに交換サービス中!!

当店のレギュラーサイズのクレープ生地1枚には、ご飯お茶碗に約 2/3 杯分の米粉を使用しています、そのため冷えてしまうと硬くなって食べられなくなる事がありますので冷凍・冷蔵庫には入れずにお早めにお召し上がりください。

¥600-以上の米粉クレープご購入で「はなちゃん焼」2個無料  
 酒井米店 29年1月31日迄 他サービスと併用できません

¥300-以上の米粉クレープご購入で「はなちゃん焼」1個無料  
 酒井米店 29年1月31日迄 他サービスと併用できません